

HORAIRES D'OUVERTURE

Lundi
9h-12h - Fermé l'après-midi

Mardi
9h-12h - 14h-17h

Mercredi
Fermé le matin - 14h-17h

Jeudi
9h-12h - Fermé l'après-midi

Vendredi
9h-12h - 14h-17h

CONTACT

06.29.41.64.76

2 Boulevard Jean Jaurès, 31250 Revel



Maison Monique Culié



maisonmoniqueculie



Ville de Revel



PROGRAMME Février 2026

maison
monique
culié



Le mois du Carnaval

Ateliers hebdomadaires et réguliers



Ateliers et événements ponctuels

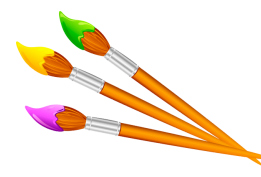
Lundi

- Couture débutants/intermédiaires: **9h30 - 11h30**
- Crochet et broderie débutants: **9h30-11h30**
- Espagnol - débutants **9h15-10h30**
intermédiaires **10h45-12h** - **Sur inscription***



Mardi

- Autour du français: **9h45-11h30**
- Tricot: **14h-16h30**



Mercredi

- "Et si on chantait?" les **04/02 et 11/02 - 15h30-17h**
- Peinture tout support: **14h-16h**



Jeudi

- Balade le **12/02, 19/02, 26/02 - 9h45-12h** - **Sur inscription***
- Anglais - débutants **9h15-11h30**
intermédiaires **10h-11h30** - **Sur inscription***



Vendredi

- Loisirs créatifs les **13/02, 20/02 et 27/02** - **Sur inscription***
- Couture avancée: **14h-16h30**



**!/ \ La Maison Monique Culié sera fermée le jeudi 05/02.
Il n'y aura pas d'accueil café les vendredis 13 et 20 février.**



Accueil café : tous les jours de 9h à 10h sauf le mercredi.

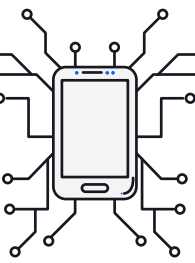
Lundi

- Lundi **16/02 - 9h-13h**: Découverte culinaire "Fabrication de petits pains farcis aux légumes" avec Fatiha puis dégustation - **Sur inscription***



Mardi

- Mardi **10/02 - 16h-18h**: Conférence sur l'histoire du carnaval - **Ouvert à tous**
- Mardi **17/02 - Rdv 9h45 au cinéma de Revel-Fin 11h40**: Visionnage du film "Qui brille au combat", sur le thème du handicap - **Sur inscription***
- Mardi **24/02 - 10h30-11h30**: Atelier numérique et mini-conférence sur l'intelligence artificielle par l'Espace Jeunes de Revel - **Sur inscription***



Mercredi

- Mercredi **11/02 - 14h-15h30**: "Écriture et slam" (textes poétiques déclamés) avec Maïté - **Sur inscription***



Jeudi

- Jeudi **05/02 et tous les jeudis de février - Rdv 13h45 pour départ en covoiturage - Retour 16h30**: Fabrication de costumes de "pétassou" pour le Carnaval du 28/02 à la Téoule (Revel) - **Sur inscription***

Vendredi

- Vendredi **13/02 - 14h-16h**: Bricolage: mosaïque avec Philippe (création collective) - **Sur inscription***
- Vendredi **13/02 - 19h-21h30**: Soupe contée avec l'association Mots et Merveilles thème *Amour toujours* **Chacun ramène un dessert - Ouvert à tous - Pour tous les âges**
- Vendredi **20/02 - 14h-15h30**: Qi gong avec Jen - **Sur inscription***



Samedi

- Samedi **28/02 - 15h-17h30**: Carnaval avec Mr Pétassou - maquillage artistique, déambulation dans Revel avec batucada, échassiers et goûter offert - **Ouvert à tous - Pour tous les âges**



***Inscription par sms/appel (voir numéro au dos) ou en personne à la Maison Monique Culié.**