

LA VILLE DE REVEL PRÉSENTE



TOUTES LES INFOS SUR
MEDIATHEQUE-REVEL.FR



Ville de Revel

VENIR À LA MÉDIATHÈQUE

ACCÈS LIBRE

La médiathèque est ouverte à tous, abonné ou non. L'accès est adapté aux personnes à mobilité réduite ou aux personnes avec poussette.

S'INSCRIRE

Vous pouvez vous inscrire en présentant une **pièce d'identité** et un **justificatif de domicile** de moins de 3 mois.

EMPRUNTER

L'**adhésion individuelle** vous permet d'emprunter :

- **5 livres, 5 revues et 5 CD** pour **1 mois** dont **2 nouveautés** (tous supports) pour **15 jours** ;
- **3 DVD** pour **15 jours**.

L'**adhésion familiale** vous permet d'emprunter :

- **5 livres, 5 revues et 5 CD par personne** pour **1 mois** dont **2 nouveautés par personne** (tous supports) pour **15 jours** ;
- **3 DVD** pour **15 jours**.

INCLUS DANS L'ABONNEMENT



Demandez à votre bibliothécaire de vous inscrire gratuitement à la **Médiathèque départementale numérique en ligne** (media31.mediatheques.fr).

Toutes les ressources documentaires (presse, films, romans, BD, formations, musique...) sont accessibles en streaming, à partir de n'importe quel outil numérique connecté à Internet.

Les films, la presse et certains livres sont également téléchargeables sur l'application mobile.

TARIFS

Adhésion annuelle (de date à date)

POUR LES PARTICULIERS

Adhésion individuelle → 15,50 € / 23,50€

Adhésion familiale → 21 € / 31,50 €

Tarifs réduits* → 8,50 € / 12,50 €

- Étudiants / Jeunes de moins de 18 ans
- Demandeurs d'emploi / Adultes percevant l'Allocation Adulte Handicapé ou le Revenu de Solidarité Active

* sur présentation d'un justificatif

POUR LES ÉCOLES


Adhésion annuelle → Gratuit / 31,50 €

POUR LES ASSOCIATIONS ET LES CRÈCHES

Adhésion annuelle → 21 € / 31,50 €

POUR LES ENTREPRISES

Adhésion annuelle → 52 €

 Habitant(e) de la commune

 Extérieur à la commune



WIFI gratuit disponible
en recherchant WiFi4EU

TOUS NOS ESPACES

AU REZ-DE CHAUSSEE

L'ESPACE CD/DVD

Cet espace vous plonge dans une vaste collection de **CD couvrant tous les genres musicaux** : pop, rock, rap, reggae, électro... Une **sélection de DVD** vous attend également, avec des films, documentaires, séries, dessins animés et spectacles. Profitez aussi de **livres audio** et de **revues** pour varier vos plaisirs. Musicien ? Emprunter nos **partitions** pour étoffer votre répertoire.



L'ESPACE INFORMATIQUE

4 ordinateurs sont à votre disposition. L'accès est réservé aux adhérents dans la limite d'une heure par jour et par personne. Un **animateur** est présent pour vous **accompagner et vous aider si besoin**.

Vous pouvez également **connecter vos supports numériques** après vérification avec un anti-virus.

Un **service de photocopies et d'impressions** est proposé à 18 cents/page en noir et blanc.

L'ESPACE JEUX VIDÉO

L'espace jeux vidéo est équipé de deux consoles et de jeux sur **Nintendo Switch OLED** et **PlayStation 5**.

Vous pouvez jouer durant **une heure maximum** (hors activités programmées). L'accès est possible pour les abonnés (après signature de la charte) : **dès 7 ans avec un adulte, dès 10 ans seul**.

À L'ÉTAGE

L'ESPACE ADULTES

Découvrez un lieu dédié à la lecture et à l'étude. Vous y trouverez un **large choix de romans, BD, mangas, documentaires et périodiques**, ainsi qu'une **sélection de livres en gros caractères**.

Une **salle de travail** est également à votre disposition, tout comme un **fonds local mettant en valeur le patrimoine de la région**.

Un espace idéal pour s'informer, se divertir et se cultiver.



Je n'ai jamais eu de chagrin qu'une heure de lecture n'ait dissipé.

Montesquieu



L'ESPACE JEUNESSE

Spécialement conçu pour les jeunes lecteurs, vous y trouverez un **large choix d'albums, de périodiques, de romans et de BD**, ainsi qu'une collection de **livres audio, CD et DVD** adaptés à tous les âges.

Un **coin dédié aux tout-petits** propose un mobilier confortable pour la lecture et des activités de coloriage.

NOS RENDEZ-VOUS

JEUNESSE



L'HEURE DU CONTE

Les enfants sont invités à développer leur goût pour les histoires. Chaque séance aborde un thème différent et s'adresse aux tout-petits (0-3 ans) ou aux enfants dès 3 ans. En partenariat avec l'association *Mots et Merveilles*.

Une à deux fois par mois



ATELIER LUDIQUE D'ANGLAIS

Plongez dans l'apprentissage de l'anglais de manière amusante avec Rita Nakhle ! Ces ateliers permettent une initiation adaptée aux enfants de 4 à 8 ans ou de 8 à 13 ans selon les séances.

Une à deux fois par mois



CLUB DE LECTURE DU CMJ

Ce club proposé par le Conseil Municipal des Jeunes offre un espace de discussion autour des livres lus ou des coups de cœur littéraires. Une belle manière pour les 9 à 12 ans de découvrir de nouvelles lectures dans un cadre dynamique.

Planning disponible à l'accueil



PARTIR EN LIVRE

Organisée par le Centre National du Livre (CNL), *Partir en Livre* est la première manifestation qui promeut le plaisir de la lecture auprès des jeunes sur tout le territoire.

De mi-juin et mi-juillet

NOS RENDEZ-VOUS

ADULTES



CLUB DE LECTURE POUR ADULTES

Participez à un moment d'échange autour des livres dans une ambiance chaleureuse. Animée par un agent de la médiathèque, chaque séance explore un thème différent, idéal pour partager vos découvertes littéraires et vos coups de cœur.

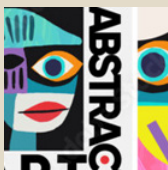
Tous les deux mois

POUR TOUS



ATELIER LANGUE DES SIGNES

Découvrez et initiez-vous à la langue des signes dans un cadre convivial et accessible à tous. Ouvert à tous les publics, cet atelier vous permet d'explorer une autre manière de communiquer. En partenariat avec l'association *Découverte de la langue des signes française*.



EXPOSITIONS

La médiathèque accueille des expositions variées pour éveiller la curiosité : peinture, aquarelles, dessins, recueil de textes...

De janvier à novembre,



NUIT DE LA LECTURE

Organisées par le Centre National du Livre (CNL), le public est invité à se réunir à l'occasion d'événements physiques et numériques autour d'un thème national.

Tous les ans au mois de janvier

HORAIRES

PÉRIODE SCOLAIRE ET DURANT LES VACANCES D'ÉTÉ

Mardi et vendredi : 15h - 18h

Mercredi : 10h - 12h et 14h - 18h45

Jeudi : 10h - 12h et 15h - 18h

Samedi : 10h - 12h30 et 14h - 18h

PÉRIODE DE VACANCES SCOLAIRES HIVER, PRINTEMPS, TOUSSAINT ET NOËL

Mardi, jeudi et vendredi : 10h - 12h et 14h - 18h

Mercredi : 10h - 12h et 14h - 18h45

Samedi : 10h - 12h30 et 14h - 18h

*Fermetures annuelles : 3 semaines durant le mois d'août,
1 semaine durant les vacances de Noël et
à l'occasion du pont de l'Ascension.*

COORDONNÉES

📍 **2, boulevard Carnot | 31250 Revel**

☎ **05 61 83 44 00**

✉ **media-accueil@mairie-revel.fr**

