

JOURNÉES EUROPÉENNES DES MÉTIERS D'ART

—
TRAITS
D'UNION
—

3 → 6
AVRIL
2025

Parcours découverte
Revel - Sorèze - Blan

+ d'infos : www.auxsourcesducanaldumidi.com

#JEMA2025

www.journeesdesmetiersdart.fr

Retrouvez le
programme
détaillé →



L'Institut pour les Savoir-Faire Français (ancien INMA) pilote et coordonne les Journées Européennes des Métiers d'Art®.
Il s'appuie sur le réseau des CMAR et les Régions pour coordonner cette manifestation dans les territoires.



Ville de Revel



SORÈZE
Saint-Ferréol



AUX SOURCES
DU CANAL DU MIDI



ÉBÉNISTES
&
CRÉATEURS



MUSÉE DU BOIS
de la marquetterie
centre d'art
MUB



MUSÉE DU GRAND OCCITANIE



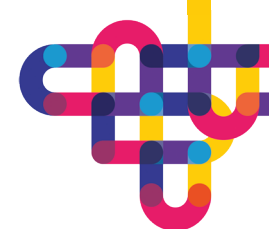
CITÉ DE
SORÈZE



SMA
SORÈZE MÉTIERS D'ART



ART COBLAN
Le consortium des arts



Les JOURNÉES EUROPÉENNES DES MÉTIERS D'ART

sont des événements qui mettent en avant les métiers d'art et le patrimoine vivant en France et en Europe.

À cette occasion, les villes de **REVEL** et **SORÈZE** et le consortium des arts **ARTCOBLAN** s'unissent pour célébrer leur patrimoine artisanal, artistique et historique. En partenariat avec l'Agence Attractivité Tourisme *Destination Aux sources du canal du Midi*, ils proposent un parcours des métiers d'art à travers le territoire qui permet de découvrir l'artisanat local riche et diversifié et d'explorer l'histoire passionnante de la région.

C'est une invitation à plonger dans un **PATRIMOINE** exceptionnel alliant **CULTURE** et **SAVOIR-FAIRE**.

UN VOYAGE AU CŒUR DES MÉTIERS D'ART

Tout en permettant de profiter de la splendeur du lac de Saint-Ferréol et de sa pinède, source du canal du Midi, ce parcours découverte des métiers d'art offre une immersion dans le savoir-faire local, empreint de traditions séculaires et enrichi de multiples créations contemporaines.

REVEL, BERCEAU DE L'ARTISANAT DU BOIS

Revel, labellisée Ville et Métiers d'Art, est reconnue depuis le XVIII^e siècle pour son expertise dans les métiers du bois, de l'ameublement et de la marquèterie. Le MUB - Musée du Bois et de la Marquèterie, ainsi que le Lycée des métiers d'art, du bois et de l'ameublement, réputé nationalement, et l'Institut de formation IMARA témoignent de cette excellence artisanale toujours présente. Cette bastide médiévale fondée en 1342 offre également un riche patrimoine architectural avec son Beffroi et ses galeries.

SORÈZE, UN JOYAU CULTUREL ET PATRIMONIAL

Au cœur de Sorèze, la Cité abrite l'Abbaye-École, un monument historique prestigieux, ainsi que le Musée Dom Robert. Les ateliers de l'Abbaye, fondés par un collectif d'artisans d'art, complètent cet ensemble culturel unique. Ce site offre une expérience variée, alliant histoire locale, art contemporain et animations.

ARTCOBLAN, CARREFOUR DE LA CRÉATION CONTEMPORAINE

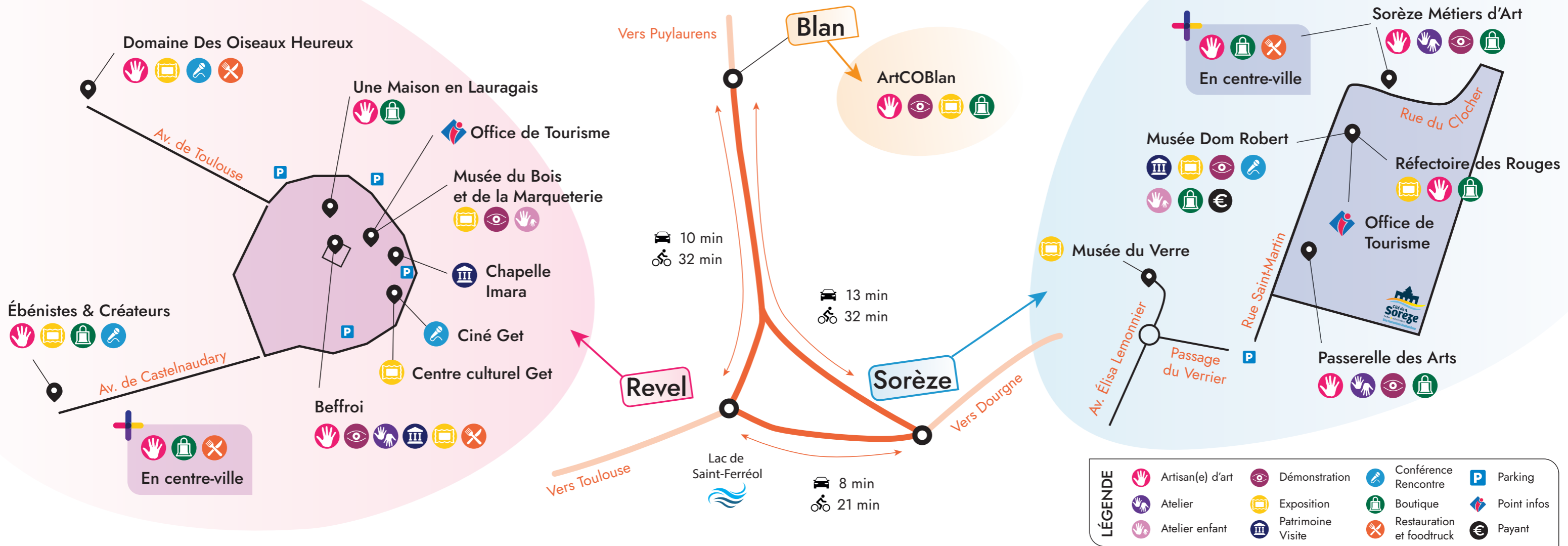
Le consortium des arts ArtCOBlan se dédie au partage de la culture et à l'accompagnement de la création. Cet espace culturel pluridisciplinaire est un lieu de convivialité doté d'un espace d'exposition, d'un café, d'une boutique de créateurs avec une librairie spécialisée et d'ateliers pour artisans d'art, favorisant ainsi les échanges autour de l'art contemporain et des métiers d'art.

- MARQUETEUR(EUSE)
- ÉBÉNISTE
- BIJOUTIER(ÈRE)
- FERRONNIER(ÈRE)
- TAPISSIER(ÈRE)
- CÉRAMISTE
- VERRIER(ÈRE)
- TOURNEUR(EUSE)
- RESTAURATEUR(RICE) DE MEUBLES
- TAILLEUR(EUSE) DE PIERRE
- ...

Ne pas jeter sur la voie publique. Imprimé sur papier recyclé par Imprimerie Ménard.

© Photos : Adobe Stock, Margaux Baldy, Domaine Des Oiseaux Heureux, Ébénistes & Créateurs, Jason Elmoznino, Magali Frumin, IMARA, JEMA, Lucile photographie, MUB, Musée du Verre, Alexandre Ollier, Fanny Pallaro, DR, Marion Saupin





Revel



Beffroi

SAMEDI 5 ET DIMANCHE 6

Exposition photos sur les travaux du Beffroi (Galerie du Nord)

SAMEDI 5 À 15H30, 16H30 ET 17H30

Visites du chantier du Beffroi et démonstrations du travail de la pierre et du bois (inscriptions Office de Tourisme)

DIMANCHE 6 - Ateliers et démonstrations d'artisan(e)s d'arts, découverte de vieux métiers, jeux en bois en libre-service, exposition des cloches du Beffroi, foodtrucks et restauration

♦ **Place Philippe VI de Valois**



Feu Dormant
15 fév - 31 mai

MUB - Musée du Bois et de la Marquèterie

DU VENDREDI 4 AU DIMANCHE 6

Expositions « Feu dormant » et « Regards Croisés », démonstrations des élèves du Lycée Professionnel et de l'atelier O'Laine

SAMEDI 5 (10H/12H ET 14H/16H) - Atelier d'initiation à la marquèterie par les ateliers d'art Craman-Lagarde (inscription MUB) - ♦ **13, rue Jean Moulin**



Domaine Des Oiseaux Heureux

SAMEDI 5 ET DIMANCHE 6

Stands d'artisan(e)s d'arts, foodtrucks SAMEDI 5 À 15H ET DIMANCHE 6 À 10H30 ET 15H

Conférence et exposition « Le Bureau du Roi Louis XV » par Alain Lebreton (inscription au 06 74 58 34 95)

♦ **Les Gaillardets - 1, chemin dit de Téoulo**



Ébénistes & Créateurs

DU MARDI 1^{ER} AU DIMANCHE 6

Boutique - Expo des artisans du territoire Rencontre avec un artisan ébéniste

♦ **Chemin de Beauséjour**



Une Maison en Lauragais

DU VENDREDI 4 AU DIMANCHE 6

Portes ouvertes

♦ **5, rue Victor Hugo**



Chapelle Imara

SAMEDI 5 À 15H

DIMANCHE 6 À 10H, 14H ET 16H

Visites guidées (environ 30 min)

♦ **12, rue Jean Moulin**



Centre culturel Get

SAMEDI 5 ET DIMANCHE 6

Exposition des galeristes revélois

♦ **38, rue Georges Sabo**



Ciné Get

JEUDI 3 À 20H30

Conférence « Un Beffroi... Un site remarquable » par Jean-Paul Calvet de la Société d'Histoire de Revel

♦ **38, rue Georges Sabo**

Sorèze



Musée Dom Robert

€ Prix d'entrée du musée

DU MARDI 1^{ER} AU DIMANCHE 6 À 15H - Visite atypique autour des chefs-d'œuvre des élèves du centre de formation de la chambre des métiers et de l'artisanat de Sorèze

VENDREDI 4 À 17H - Conférence « Le savoir-faire lissier en question » par Élodie Gomez Pradier

SAMEDI 5 ET DIMANCHE 6

Démonstrations de tissage

SAMEDI 5 ET DIMANCHE 6 (10H/11H30)

Atelier de tissage enfant (dès 8 ans)

♦ **Rue Saint-Martin**



Réfectoire des Rouges

SAMEDI 5 ET DIMANCHE 6

Exposition éphémère « Florilège des artisans d'art de Sorèze »

♦ **Rue Saint-Martin**



Musée du Verre

DU VENDREDI 4 AU DIMANCHE 6

Exposition temporaire « Éclats de Cristal »

♦ **42, Allées de la Libération**



Sorèze Métiers d'Art

DU MARDI 1^{ER} AU DIMANCHE 6

Portes ouvertes, démonstrations et ateliers par plus de 10 ateliers d'artisans et artisan(e)s d'art de l'Association Sorèze Métiers d'Art

♦ **Rue du Clocher et centre-ville**



Passerelle des arts

DU VENDREDI 4 AU DIMANCHE 6

Portes ouvertes et démonstrations dans les boutiques d'art

SAMEDI 5 ET DIMANCHE 6 (11H/17H)

€ Atelier mosaïque (inscription Galerie Tisca)

MERCREDI 2 ET VENDREDI 4 (15H/16H30 ET 17H30/19H)

♦ **Rue Saint-Martin**

Blan



ArtCOBlan

DU JEUDI 3 AU DIMANCHE 6

Expositions (photos, peintures, céramiques, reliures...), visite des ateliers de vitraux et de mosaïques en verre américain.

SAMEDI 5 ET DIMANCHE 6 À 16H

Initiation à la piqûre sellier sur marque-page en cuir par François Cremet

♦ **23, route de Puylaurens**

Revel

BEFFROI

Exposition photos visible 24h/24h
 Samedi 5 : visites à 15h30, 16h30 et 17h30
 Dimanche 6 : 10h-17h

MUSÉE DU BOIS

Du vendredi 4 au dimanche 6 :
 10h-12h et 14h-18h

ÉBÉNISTES & CRÉATEURS

du mardi 1^{er} au vendredi 4 : 14h-18h30
 samedi 5 : 9h-12h et 14h-18h30
 dimanche 6 : 10h-17h

CINÉ GET - Jeudi 3 : 20h30

CENTRE CULTUREL GET

Samedi 5 : 10h-13h et 15h-18h
 Dimanche 6 : 10h-17h

DOMAINE DES OISEAUX HEUREUX

Samedi 5 : 14h-18h / Conférence à 15h
 Dimanche 6 : 10h-18h / Conférence à
 10h30 et 15h

CHAPELLE IMARA

Samedi 5 : 15h
 Dimanche 6 : 10h, 14h et 16h

UNE MAISON EN LAURAGAIS

Du vendredi 4 au dimanche 6 :
 10h-13h et 14h-18h




Sorèze

MUSÉE DOM ROBERT

Tous les jours : 10h-12h30 et 14h-18h

SORÈZE MÉTIERS D'ART

Horaires des ateliers
 voir programme détaillé


MUSÉE DU VERRE

Vendredi 4 : 14h-18h ; Samedi 5 et
 dimanche 6 : 10h-12h et 14h-18h

RÉFECTOIRE DES ROUGES

Samedi et dimanche : 10h-18h

PASSERELLE DES ARTS

Horaires des boutiques
 voir programme détaillé

Blan


ARTCOBLAN

Judi 3 : 15h-19h
 De vendredi 4 à dimanche 6 : 10h-19h


Office de Tourisme

Destination Aux sources du canal du Midi

BUREAU DE REVEL

 13, rue Jean Moulin
 De mardi à dimanche : 10h-12h30 et 14h-18h

BUREAU DE SORÈZE

 Rue Saint-Martin
 Samedi : 14h-18h
 Dimanche : 10h-12h30 et 14h-18h